

Caro cliente,

Os revestimentos especiais da Mosarte passam por criterioso controle de qualidade em quatro etapas de seu processo produtivo. Isso garante que as peças sejam fabricadas com perfeição e que formem um painel harmônico.

LEMBRE-SE: APENAS SERÃO ACEITAS DEVOLOUÇÕES ANTES DO PRODUTO ASSENTADO.

1) ANTES DO ASSENTAMENTO DO PRODUTO

Os revestimentos especiais da Mosarte SEMPLICE foram desenvolvidos para reduzir o tempo de obra e simplificar a aplicação do produto. Para garantir a qualidade do material aplicado deve-se seguir os seguintes passos:

- TODOS os produtos SEMPLICE Mosarte são indicados apenas para paredes de áreas internas sem contato com a umidade;
- Os produtos SEMPLICE não devem ser utilizados em churrasqueiras e lareiras ou locais com incidência direta do sol;
- O produto só poderá ser aplicado em superfícies totalmente planas e sem contato com a umidade;
- O produto não pode ser aplicado em superfícies salpicadas, chapiscadas, paredes somente no cal, papel de parede ou qualquer outro acabamento que crie textura na superfície da parede (ex. papel de parede) ou com qualquer tratamento superficial (ex. verniz);
- O produto pode ser assentado em diferentes superfícies tais como: metal, acrílico, vidro, parede de alvenaria com massa corrida e pintada, drywall e mdf;

Importante: ao empilhar as peças é necessário manter os isopores que separam as peças nas embalagens, caso contrário, o peso das peças pode danificar o sistema de afastamento.

2) APLICAÇÃO DO REVESTIMENTO

- Monte um painel no chão com todas as peças do lote, de forma a comparar as tonalidades e os encaixes do revestimento;
- **Importante:** somente retire a película que cobre a parte adesivada do produto no momento da sua aplicação definitiva. Distribua as peças de forma equilibrada e harmônica. Somente assente o produto caso este painel esteja conforme;
- Cuidado: este adesivo é de alta resistência, uma vez aplicado só é possível removê-lo com martelo e formão, descartando a peça.

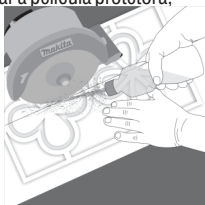
OBS.: Para produtos com tela aparente (que não podem ser rejuntados). A superfície onde a peça será aplicada deverá ser pintada de acordo com a cor do adesivo, para não haver contraste (ex: cerne decapê e imbuia).

- Aconselhamos aplicá-lo apenas no FINAL DA OBRA, evitando o contato com a poeira, sujeira, tintas e outros materiais;
- Caso tenha que iniciar o assentamento do meio da parede para cima, fixe uma barra de madeira ou alumínio como apoio para a primeira fileira de peças a serem assentadas;
- **Siga a seta de orientação** de assentamento no verso da peça (➔), quando houver;
- Caso seja necessário realizar recortes utilize serra mármore para cortar o produto. Lembre-se: só se deve cortar a peça antes de retirar a película protetora;

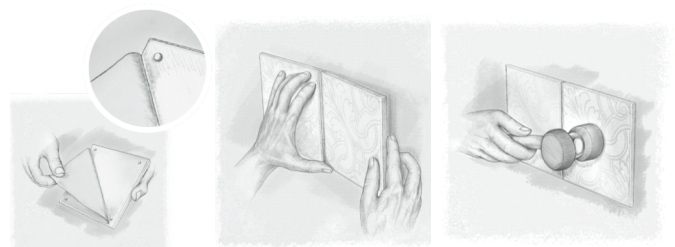
OBS.: Porcelanato Natural 3mm:

- Para realizar o corte é necessário refrigerar (molhar) o disco de corte, utilizando uma garrafa com água ou máquina específica, para garantir o bom acabamento do corte;

- **Não retire a película protetora**, pois contato da água diretamente sobre a cola, acarretará na perda.



- Para assentar o produto, deve-se remover a proteção do adesivo na parte de trás da peça, colocá-la e ajustá-la na posição desejada. Pressione a peça para sua fixação e com auxílio de um martelo de borracha finalize a fixação.



ATENÇÃO:

No verso das peças encontra-se um sistema de afastamento (bolas de isopor) que permite a movimentação do produto antes da definição final do posicionamento (não pressione a peça antes de ajustá-la), permitindo assim a colocação perfeita da peça. As bolas de isopor não devem ser removidas. No momento em que as peças forem pressionadas contra parede as bolas de isopor se deformam e a peça se fixa na parede.

OBS: Os produtos com junta (exemplo: Jade, Astral e Madrepérola Sophia) não possuem o sistema de afastamento.

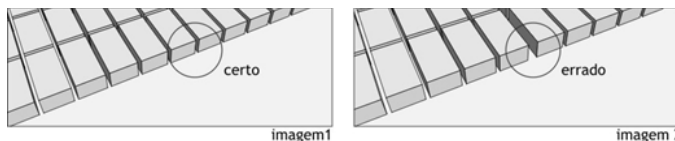
2.1) Para aplicações com luz por trás (retroiluminados)*

- O assentamento deve ser realizado sobre superfície transparente ou translúcida;
- A superfície, preferencialmente acrílico ou vidro deve estar completamente limpa, livre de poeiras, óleos, umidade ou qualquer sujeira;
- A melhor posição é o assentamento na horizontal, ou seja, antes da colocação final das placas que receberão o material.

3) REJUNTAMENTO

- Apenas rejunte os produtos com junta, com a cor mais adequada para cada tipo de produto;
- O rejuntamento pode ser realizado logo após a fixação correta das peças;
- Utilize espátula macia para aplicar o rejunte, evitando assim arranhar a superfície da peça;
- Limpe constantemente (durante a secagem do rejunte) a peça com o auxílio de um pano e/ou esponja macia que devem ser limpos e umedecidos. A limpeza do rejunte após seco pode danificar o produto;
- Caso use rejunte epóxi, siga corretamente as instruções do fabricante, pois este é um rejunte especial e sua forma de aplicação é diferenciada.

OBS: Deixar o espaço de uma peça para outra do mesmo tamanho da junta do produto para obter a correta paginação.



4) LIMPEZA PÓS OBRA E MANUTENÇÃO DIÁRIA

- Recomendamos para limpeza pós-obra e diária o uso de aspirador, espanador e pano umedecido;
- Caso derrame algum produto que possa causar manchas, limpe imediatamente com sabão neutro e pano úmido ou esponja macia. Não usar palha de aço ou esponja com lado abrasivo;
- **NÃO** utilize produtos químicos como: álcool, acetona, água sanitária, solvente, clorofórmio, amoníaco, aguarrás, removedor ou qualquer tipo de ácido;
- As peças são impermeabilizadas na fábrica, porém ao longo do tempo se optar por reavivar a cor do produto procure um impermeabilizante adequado ao tipo de mármore/madeira, para evitar manchamento.

OBS: No caso de pintura ao redor do painel assentado e/ou aplicação de gesso, recomenda-se cobrir o produto evitando qualquer sujeira.

NÃO UTILIZE OS ITENS ABAIXO:



ESPONJA



QUÍMICOS



PALHA DE AÇO

*Consulte os produtos possíveis de serem retroiluminados no endereço:
<http://www.mosarte.com.br/central-de-atendimento/material-de-apoio>